

T.C.

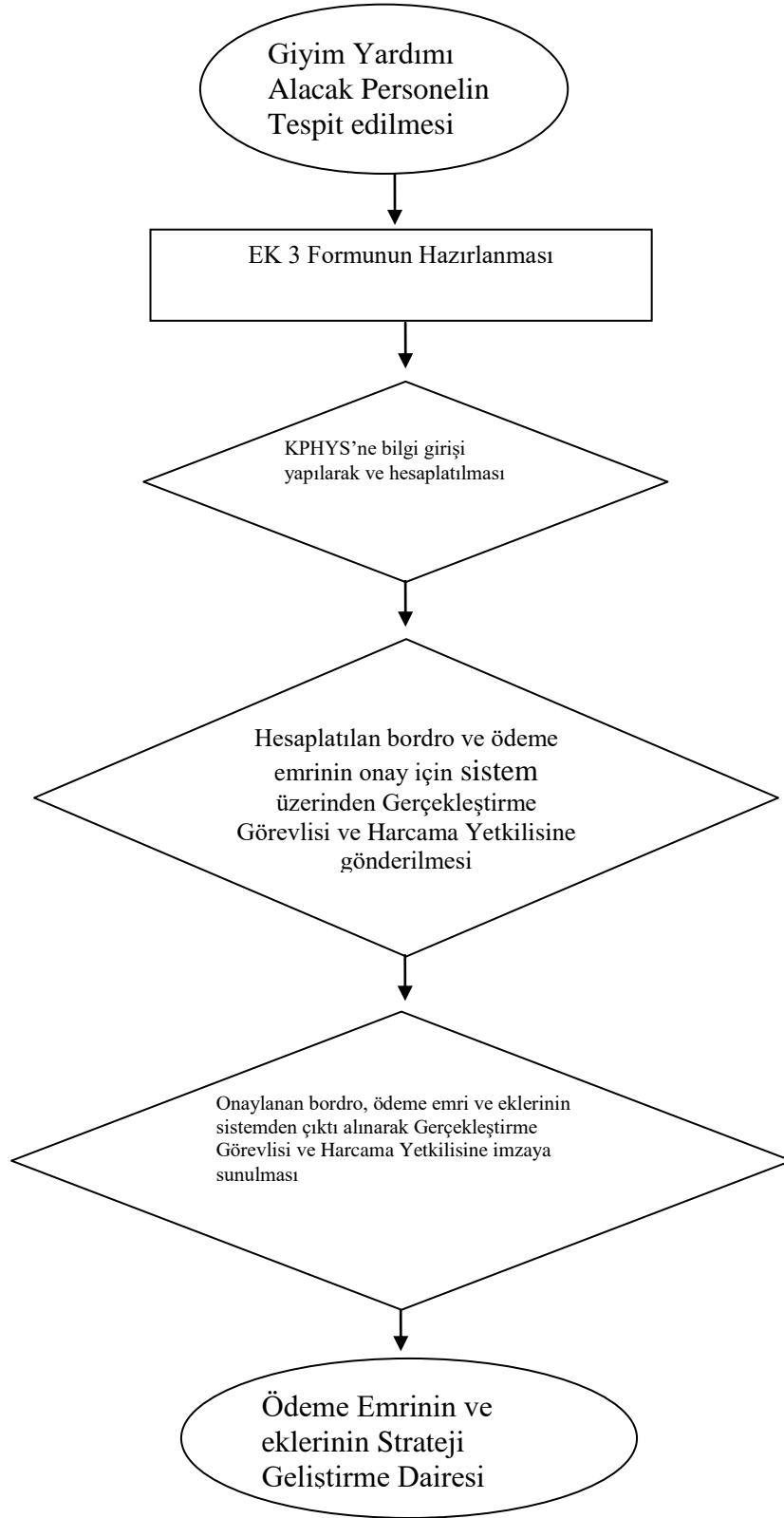


MUĞLA SITKI KOÇMAN ÜNİVERSİTESİ
Spor Bilimleri Fakültesi
Maaş Tahakkuk İşleri Birimi / İş Süreçleri
Giyim Yardımı Ödeme Süreci

İlk Yayın Tarihi/Sayı	
Revizyon Tarihi/Sayı	
Toplam Sayfa	2/1

Sıra No	Sorumlular	Faaliyet İş Akışı	Sürece Dahil Olan İç / Dış Birimler	Doküman / Kayıt / İnternet Linki
1	Maaş Tahakkuk İşleri Memuru	Fakülte kadrosunda bulunan giyim yardımı ödemesi yapılacak olan personele ait Ek-3 Formu düzenlenir ve (KBS) sisteme girişi yapılır.	-	KBS
2	Maaş Tahakkuk İşleri Memuru	Sisteme yapılan girişler ilgili personel tarafından sistem üzerinde kontrol edilir.	-	KBS
3	Maaş Tahakkuk İşleri Memuru	Sistem üzerinde kontrol edilip doğruluğu sağlandıktan sonra sistem üzerinden Gerçekleştirme görevlisi ve harcama yetkilisi onayına gönderilir.	-	KBS
4	Maaş Tahakkuk İşleri Memuru	Onaylanan ödeme emri belgesi ve eklerinin çıktısı alınarak dosyalanır ve ıslak imza için gerçekleştirme görevlisi ve harcama yetkisine sunulur.	Gerçekleştirme Görevlisi, Harcama Yetkilisi	KBS
5	Maaş Tahakkuk İşleri Memuru	İmzalanan giyim yardımı dosyasının bir nüshası birimde saklanmak üzere klasöre takılır.	-	KBS
6	Maaş Tahakkuk İşleri Memuru	Asıl imzalı giyim yardımı dosyası ödeme işlemleri için Strateji Geliştirme Dairesi Başkanlığına teslim edilir.	Strateji Geliştirme Dairesi Başkanlığı	KBS

HAZIRLAYAN Sedayi MENTEŞ Bilgisayar İşletmeni	ONAYLAYAN Prof.Dr.Recep GÜRSOY Dekan
--	---



Hazırlayan

Sedayi MENTEŞ
Bilgisayar İşletmeni

Kontrol Eden

Yalçın DEMİRBİLEK
Fakülte Sekreteri

Onay

Prof. Dr. Recep GÜRSOY
Dekan